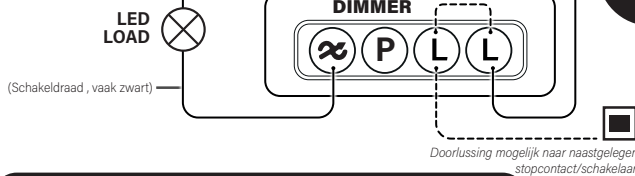


Aansluitschema

L draad (Fasedraad, vaak bruin)

N draad
(Nuldraad, vaak blauw)



NL



EcoDim®



Handleiding ECO-DIM.07 Zigbee PRO

Universele Zigbee led dimmer (R,L,C)



Let op:

- Dit is een tweedraadsdimmer en deze dient aangesloten te worden zoals onder het kopje 'Aansluitschema' staat weergegeven.
- Het installeren van de dimmer op een netstroom van 230V dient te worden uitgevoerd door een gediplomeerd vakman, rekening houdend met de nationale voorschriften. Zorg bij alle werkzaamheden dat de elektriciteit is uitgeschakeld.
- U kunt niet meer dan één dimmer parallel aansluiten. Om vervolgens vanuit twee punten dezelfde lading te bedienen.
- Dimmer is niet geschikt voor gewikkelde/magnetische of kertrafo's.

Vereenvoudigde EU-Conformiteitsverklaring:

Hierbij verklaren wij, EcoDim B.V., dat dit product conform is met de richtlijnen die vanuit de Europese Unie gelden.

De volledige tekst van de EU-conformiteitsverklaring kan worden geraadpleegd op het volgende internetadres:

<https://www.ecodim.nl/nl/service/ecodim-certificering>

EcoDim B.V.

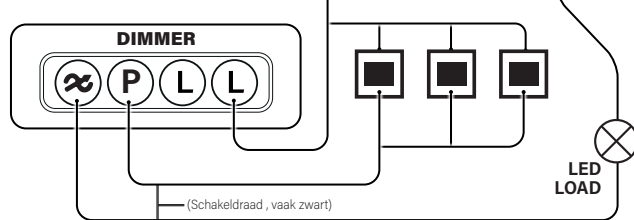
Dr. Huber Noodtstraat 89
7001 DV, Doetinchem, Netherlands
(Imported by NJ Trading B.V.)

Made in China

Aansluitschema meerdere pulsdrukkera

L draad (Fasedraad, vaak bruin)

N draad
(Nuldraad, vaak blauw)



Min. lichtniveau instellen

Zet de verlichting aan middels de dimmer as. Draai vervolgens de dimmer as zo ver mogelijk naar links (minimale lichtoutput). Gaan de lampen knipperen? Draai dan met een schroevendraaier de MIN potmeter langzaam naar rechts voor stabiel licht. Is het licht al stabiel? Draai de MIN dan langzaam naar links voor een nog betere dimbaarheid, tot net vóór het punt dat de lampen gaan knipperen. Dat is de beste dimbaarheid van de led lampen.

Specificaties

Aansluitvoltage:	220-240 VAC 50Hz
Frequentie:	2,4 GHz, 868 / 915 MHz
Dimtechniek:	Fase aan- en afsnijding (R,L,C)
Dimbare led lampen:	0-250W Trailing (R,C) 0-150W Leading (R,L)
Lampen met elektronische trafo's:	10-300W
Halogeen- en gloeilampen:	10-300W

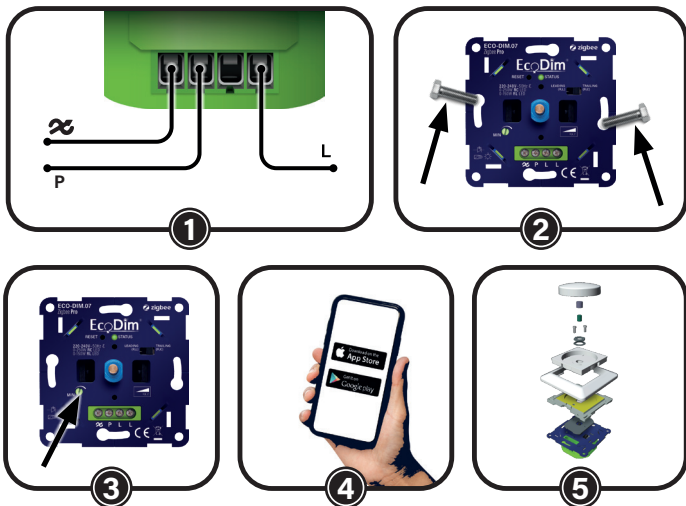
- Geschikt voor zowel retrofit lampen als nieuwe installaties.
- Tweedraadsaansluiting - geen nuldraad nodig.
- Soft start systeem voor langere levensduur van de led lamp.
- Ingebouwde beveiliging voor temperatuurprotectie en overbelasting.

Geschiedte merken afdek materiaal

- Berker by Hager
- Busch-Jaeger
- GIRA
- JUNG
- Kopp
- Merten by Schneider
- Niko*
- PEHA

*NIKO plaatje word niet meegeleverd. Los verkrijgbaar op de EcoDim website via ED-10072

Installatie



- Stap 1**
Zorg er altijd voor dat de elektriciteit tijdens de installatie is uitgeschakeld. Sluit vervolgens de stroomdraden aan zoals aangegeven in het 'Aansluitschema'.
- Stap 2**
Installeer de dimmer nu in de inbouwdoos d.m.v. de schroeven.
- Stap 3**
Schakel de elektriciteit weer in. Zet de aangesloten lampen aan middels de dimmer as. Stel nu MIN in, zoals aangegeven onder 'Min. lichtniveau instellen'.
- Stap 4**
Koppel de dimmer nu eventueel aan uw SMART home systeem.
- Stap 5**
Plaats het afdekraam, de centraalplaat en de dimmerknop weer op de dimmer.

Verlaging van aansluitvermogen door PowerFactor

Houd bij de berekening van het led aansluitvermogen van de dimmer rekening met de PowerFactor van de dimbare led verlichting. Zie onderstaande globale berekening hiervoor.

$$\text{NOMINAAL VERMOGEN} = \text{AANTAL LED LICHTBRONNEN} * \text{NOMINAAL VERMOGEN LED / POWERFACTOR.}$$

Voorbeeld: 10 lampen * (5W per lamp / 0,8 PowerFactor) = 62,5 Watt

ECO-DIM.07 Zigbee PRO



Geschikt voor Zigbee Domotica systemen

- Google Assistant/ Home (Zigbee hub nodig)
- Amazon Alexa (Zigbee hub nodig)
- Philips Hue
- HOMEY
- FutureHome
- Trust
- Aduro Smart
- Aeotec Smart-Things
- WINK
- IKEA Dirigera

DOWNLOAD DE APP OP:

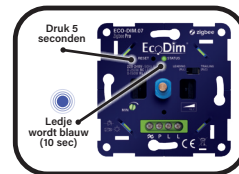


Dimmer in koppelmodus zetten

Verwijder het apparaat uit het vorige Zigbee-netwerk als het al is toegevoegd, anders mislukt het koppelen.

Druk tweemaal op de **resetknop**.

Het indicatielampje begint **blauw** te knipperen en blijft **10 seconden** lang branden wanneer het koppelen lukt. Timeout 15 minuten



15 min. timeout

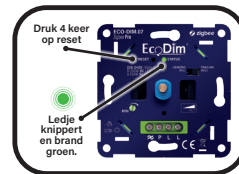
TouchLink

Reset de dimmer wanneer deze reeds is opgenomen in een Zigbee netwerk.

Druk **4 keer** op de **resetknop**, de indicator begint **groen** te knipperen en blijft gedurende 10 seconden branden.

Breng de afstandsbediening binnen 10 cm van de slimme dimmer en stel de afstandsbediening in op TouchLink. Het led zal een aantal keer knipperen bij een succesvolle verbinding

Let op: indien de dimmer en touchlink device **niet** zijn verbonden aan een hub kan er maximaal 1 touchlink apparaat worden gekoppeld. Indien u meerdere touchlink apparaten wilt koppelen heeft u altijd een Zigbee hub nodig.

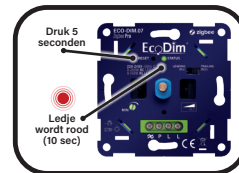


3 min. timeout

Dimmer resetten (fabrieksinstellingen)

Druk en houdt de resetknop voor **5 seconden** ingedrukt, de indicator blijft **10 seconden rood** branden.

Houd er rekening mee dat alle configuratieparameters opnieuw worden ingesteld nadat het apparaat opnieuw is ingesteld of uit het netwerk is verwijderd.

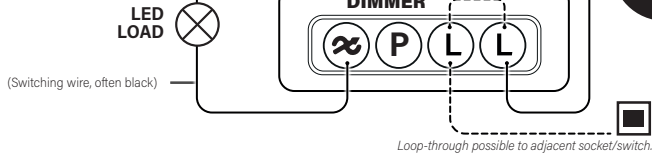


15 min. timeout

Wiring diagram

L wire (Phase wire, often brown)

N wire
(Neutral wire, often blue)



EN



EcoDim®



Manual ECO-DIM.07 Zigbee PRO

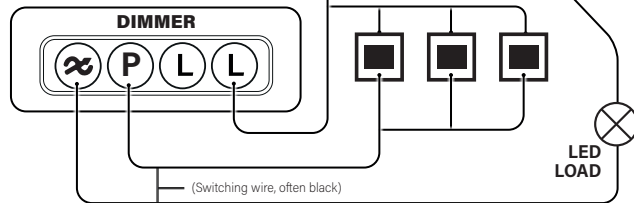
Universal Zigbee Led dimmer (R,L,C)



Wiring diagram for multiple pulse switches

L wire (Phase wire, often brown)

N wire
(Neutral wire, often blue)



Setting min. light level

Turn on the lights using the dimmer shaft. Then turn the dimmer shaft as far as possible to the left (minimum light output). Do the lights blink? Then use a screwdriver to slowly turn the MIN potentiometer to the right for stable light. Is the light already stable? Then slowly turn the MIN to the left for even better dimmability, to just before the point where the lamps start blinking. This is the best dimmability of the LED lamps.

Specifications

Connection voltage:	220-240 VAC 50Hz
Frequency:	2,4 GHz, 868 / 915 MHz
Dimming technology:	Trailing edge and leading edge (R,L,C)
Dimmable LED lamps:	0-250W Trailing (R,C) 0-150W Leading (R,L)
Lamps with electronic transformers:	10-300W
Halogen and incandescent lamps:	10-300W

- Suitable for both retrofit lamp bulbs and new installations.
- Two-wire connection - no neutral wire required.
- Soft start system for longer LED lamp life.
- Built-in protection for temperature protection and overload.

Note:

- This is a two-wire dimmer and it should be connected as shown under the heading 'Wiring diagram'.
- Installation of the dimmer on a 230V mains should be carried out by a qualified professional, taking into account national regulations. Ensure that the electricity is switched off during all work.
- You cannot connect more than one dimmer in parallel. To then control the same load from two points.
- Dimmer is not suitable for wound/magnetic or core transformers.

Simplified EU Declaration of Conformity:

EcoDim B.V.
Dr. Huber Noodtstraat 89
7001 DV, Doetinchem, Netherlands
(Imported by NJ Trading B.V.)

Made in China

We, EcoDim B.V., hereby declare that this product conforms to the directives applicable from the European Union.

The full text of the EU declaration of conformity can be consulted at the following internet address:

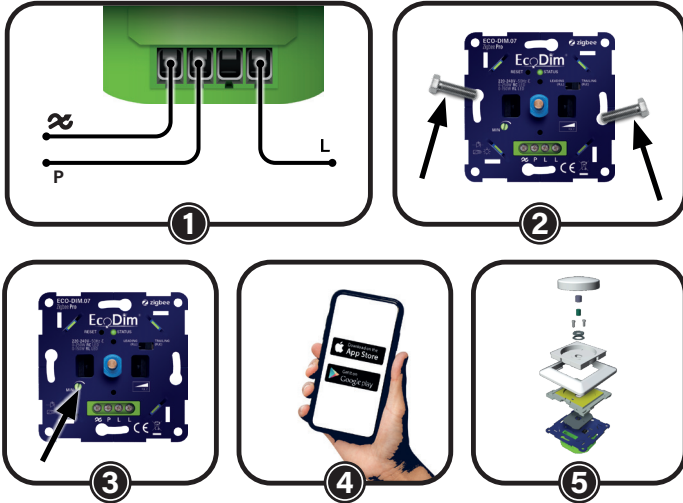
<https://www.ecodim.nl/en/service/ecodim-certificering>

Suitable cover plate brands

- Berker by Hager
- Busch-Jaeger
- GIRA
- JUNG
- Kopp
- Merten by Schneider
- Niko*
- PEHA

*NIKO plate is not included. Available separately on the EcoDim website via ED-10072

Installation



- Step 1**
Always ensure that the electricity is switched off during installation. Then connect the power wires as shown in the 'Wiring diagram'.
- Step 2**
Now install the dimmer in the flush-mounting box using the screws.
- Step 3**
Switch the electricity on again. Turn on the connected lamps using the dimmer shaft. Now set MIN as indicated under 'Setting min. light level'.
- Step 4**
Now link the dimmer to your SMART home system.
- Step 5**
Replace the cover frame, central plate and dimmer button on the dimmer.

Reduction of connection capacity by PowerFactor

When calculating the LED connection power of the dimmer, take into account the PowerFactor of the dimmable LED lighting. See the global calculation below for this.

$$\text{NOMINAL POWER} = \text{NUMBER OF LED LIGHT SOURCES} * \text{NOMINAL POWER LED / POWERFACTOR.}$$

Example: 10 lamps * (5W per lamp / 0.8 PowerFactor) = 62.5 Watt

ECO-DIM.07 Zigbee PRO



Suitable for Zigbee home automation systems

- Google Assistant/ Home (Zigbee hub needed)
- Amazon Alexa (Zigbee hub needed)
- Philips Hue
- HOMEY
- FutureHome
- Trust
- Aduro Smart
- Aeotec Smart-Things
- WINK
- IKEA Dirigera

DOWNLOAD THE APP AT:

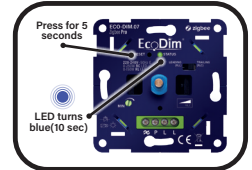


Put dimmer into pairing mode

Remove the device from the previous Zigbee network if it has already been added, otherwise pairing will fail.

Press the reset button twice.

The indicator light starts flashing **blue** and stays on for **10 seconds** when pairing is successful. Timeout **15 minutes**.



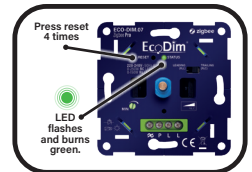
TouchLink

Reset the dimmer if it is already included in a Zigbee network.

Press the reset button **4 times**, the indicator starts flashing green and stays on for **10 seconds**.

Bring the remote within 10 cm of the smart dimmer and set the remote to TouchLink. The LED will flash several times on successful connection

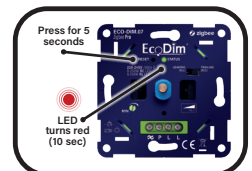
Note: If the dimmer and touchlink device are not connected to a hub, a maximum of 1 touchlink device can be linked. If you want to link multiple touchlink devices, you will always need a Zigbee hub.



Reset the dimmer

Press and hold the reset button for **5 seconds**, the indicator will remain red for **10 seconds**.

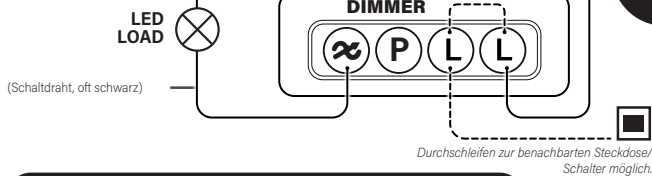
Please note that all configuration parameters will be reset after the device is reset or removed from the network.



Schaltplan

L Draht (Phasenkabel, oft braun)

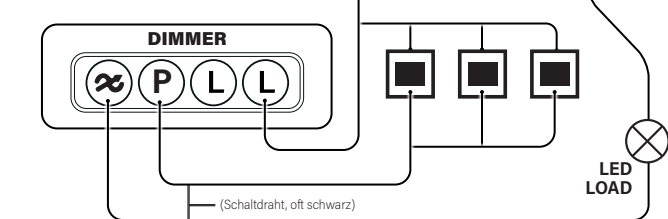
N Draht
(Nulleiter, oft blau)



Schaltplan für mehrere Impulsschalter

L Draht (Phasenkabel, oft braun)

N Draht
(Nulleiter, oft blau)



Einstellung der Mindestlichtstärke

Schalten Sie das Licht mit der Dimmerwelle ein. Drehen Sie dann die Dimmerwelle so weit wie möglich nach links (minimale Lichtleistung). Blinkt das Licht? Drehen Sie dann das MIN-Potentiometer mit einem Schraubenzieher langsam nach rechts, um stabiles Licht zu erhalten. Ist das Licht bereits stabil? Dann drehen Sie das MIN-Potentiometer für eine noch bessere Dimmbarkeit langsam nach links, bis kurz vor den Punkt, an dem die Lampen anfangen zu blinken. Dies ist die beste Dimmbarkeit der LED-Lampen.

Spezifikationen

Anschluss-Spannung:	220-240 VAC 50Hz
Frequenz:	2,4 GHz, 868 / 915 MHz
Dimmtechnik:	Phasenabschaltung (R,C Trailing Edge)
Dimmbare LED-Lampen:	0-250W Trailing (R,C) 0-150W Leading (R,L)

Lampen mit elektronischen Transformatoren:	10-300W
Halogen- und Glühlampen:	10-300W

- Geeignet sowohl für Nachrüstlampen als auch für Neuinstallationen.
- Zwei-Draht-Anschluss - kein Nulleiter erforderlich.
- Soft-Start-System für längere Lebensdauer der LED-Lampe.
- Eingebauter Schutz für Temperaturschutz und Überlast.

DE



EcoDim®



Handbuch ECO-DIM.07 Zigbee PRO

Universal Zigbee LED Dimmer (R,L,C)



Anmerkung:

- Es handelt sich um einen Zweidraht-Dimmer, der wie unter der Überschrift "Schaltplan" gezeigt, angeschlossen werden muss.
- Die Installation des Dimmers an einem 230V-Netz sollte von einem qualifizierten Fachmann unter Berücksichtigung der nationalen Vorschriften durchgeführt werden. Stellen Sie sicher, dass der Strom während aller Arbeiten abgeschaltet ist.
- Sie können nicht mehr als einen Dimmer parallel anschließen. Um dann die gleiche Last von zwei Punkten aus zu steuern.
- Dimmer ist nicht für gewickelte/magnetische oder Kerntransformatoren geeignet.

Vereinfachte EU-Konformitätserklärung:

EcoDim B.V.
Dr. Huber Noodtstraat 89
7001 DV, Doetinchem, Netherlands
(Imported by NJ Trading B.V.)

Wir, EcoDim B.V., erklären hiermit, dass dieses Produkt mit den geltenden Richtlinien der Europäischen Union übereinstimmt.

Der vollständige Text der EU-Konformitätserklärung kann unter der folgenden Internetadresse eingesehen werden:
<https://www.ecodim.nl/de/service/ecodim-certificering>

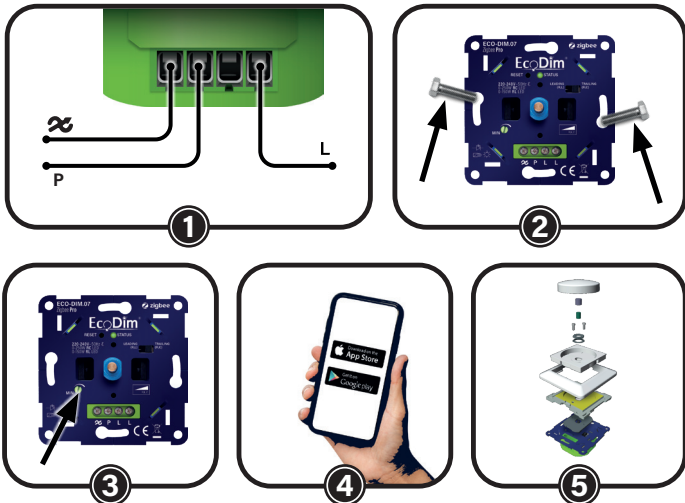
Made in China

Geeignete bezugsstoffmarken

- Berker by Hager
- Busch-Jaeger
- GIRA
- JUNG
- Kopp
- Merten by Schneider
- Niko*
- PEHA

*Die NIKO-Platte ist nicht im Lieferumfang enthalten und kann separat auf der EcoDim-Website über ED-10072

Einrichtung



- Schritt 1**
Stellen Sie sicher, dass der Strom während der Installation ausgeschaltet ist. Schließen Sie dann die Stromkabel wie im "Schaltplan" gezeigt an.
- Schritt 2**
Installieren Sie nun den Dimmer mit den Schrauben in der Unterputzdose.
- Schritt 3**
Schalten Sie den Strom wieder ein. Schalten Sie die angeschlossenen Lampen mit der Dimmerwelle ein. Stellen Sie nun MIN wie unter 'Einstellung der Mindestlichtstärke' angegeben ein.
- Schritt 4**
Verknüpfen Sie nun den Dimmer mit Ihrem SMART Home System.
- Schritt 5**
Setzen Sie den Abdeckrahmen, die Zentralplatte und die Dimmertaste wieder auf den Dimmer.

Verringerung der Anschlusskapazität durch PowerFactor

Berücksichtigen Sie bei der Berechnung der LED-Anschlussleistung des Dimmers den PowerFactor der dimmbaren LED-Beleuchtung. Siehe dazu die globale Berechnung unten.

$$\text{NOMINALE LEISTUNG} = \text{ANZAHL DER LED-LICHTQUELLEN} * \text{NENNLEISTUNG LED / POWERFACTOR.}$$

Beispiel: 10 Lampen * (5W pro Lampe / 0,8 PowerFactor) = 62,5 Watt

ECO-DIM.07 Zigbee PRO



Geeignet für Zigbee-Heimautomatisierungssysteme

- Google Assistant/ Home (Zigbee-Hub erforderlich)
- Amazon Alexa (Zigbee-Hub erforderlich)
- erforderlich
- Philips Hue
- HOMEY
- FutureHome
- Trust
- Aduro Smart
- Aeotec Smart-Things
- WINK
- IKEA Dirigera

LADEN SIE DIE APP HERUNTER UNTER:

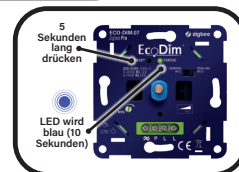


Dimmer in den Kopplungsmodus schalten

Entfernen Sie das Gerät aus dem vorherigen Zigbee-Netzwerk, falls es bereits hinzugefügt wurde, andernfalls wird die Kopplung fehlschlagen.

Drücken Sie die **Reset-Taste zweimal**.

Die Anzeigeleuchte beginnt **blau** zu blinken und leuchtet **10 Sekunden** lang, wenn das Pairing erfolgreich war.



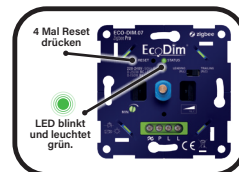
15 min. timeout

TouchLink

Setzen Sie den Dimmer zurück, wenn er bereits in ein Zigbee-Netzwerk eingebunden ist.

Drücken Sie die Reset-Taste **4 Mal**, die Anzeige beginnt **grün** zu blinken und bleibt **10 Sekunden** lang an. Bringen Sie die Fernbedienung bis auf 10 cm an den Smart Dimmer heran und stellen Sie die Fernbedienung auf TouchLink ein; bei erfolgreicher Verbindung blinkt die LED mehrmals.

Hinweis: Wenn der Dimmer und das Touchlink-Gerät nicht mit einem Hub verbunden sind, kann maximal 1 Touchlink-Gerät verbunden werden. Wenn Sie mehrere Touchlink-Geräte verbinden möchten, benötigen Sie immer einen Zigbee-Hub.

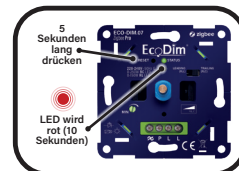


3 min. timeout

Dimmer-Reset

Halten Sie die Reset-Taste **5 Sekunden** lang gedrückt. Die Anzeige bleibt **10 Sekunden** lang rot.

Bitte beachten Sie, dass alle Konfigurationsparameter zurückgesetzt werden, nachdem das Gerät zurückgesetzt oder aus dem Netzwerk entfernt wurde.



15 min. timeout