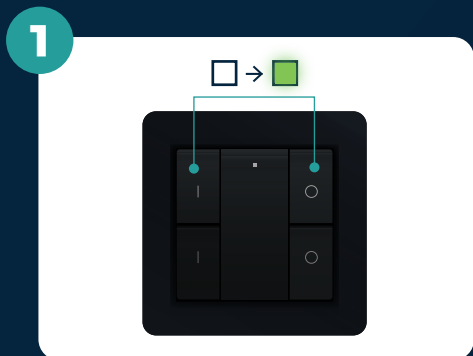
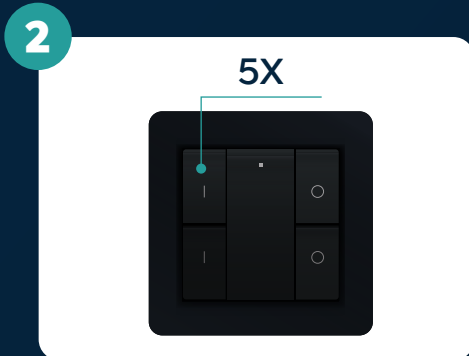


Koppelen van een ZIGBEE schakelaar in IKEA DIRIGERA* Hoe zit dat eigenlijk?

* Zorg ervoor dat je binnen 3 meter van de Hub zit voor de beste verbinding.



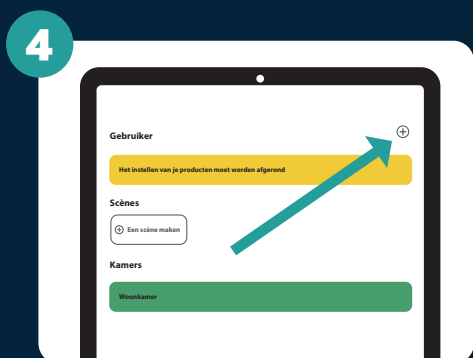
1
Reset de schakelaar. Daarvoor houd je bovenste I en O knop ingedrukt totdat het ledje groen gaat branden.



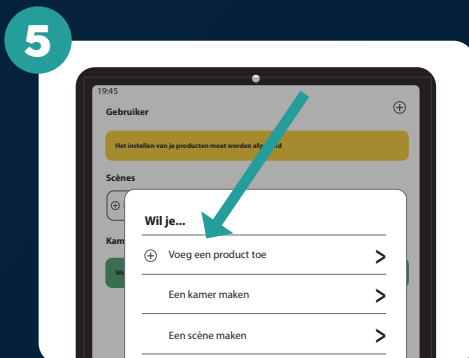
2
Vervolgens druk je 5x op de bovenste I. De schakelaar zal zich gaan resetten.



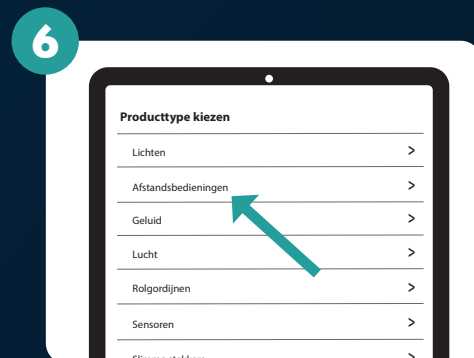
3
Open de IKEA Home smart app.



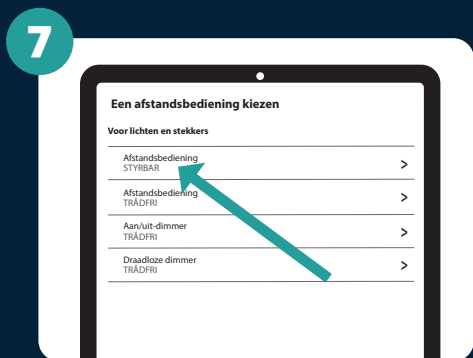
4
Druk rechts bovenin op het "+" teken.



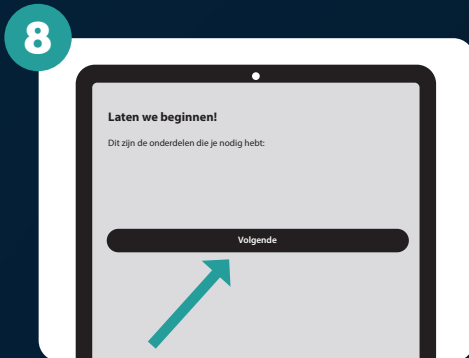
5
Kies "voeg een product toe".



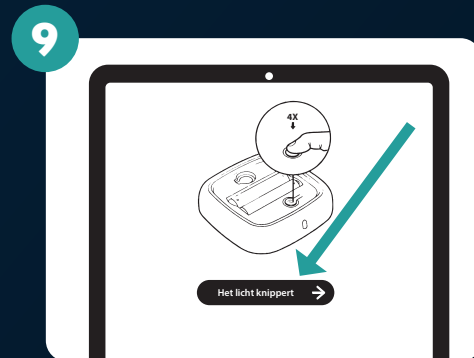
6
Kies afstandsbedieningen.



7
Kies afstandsbediening STYRBAR.

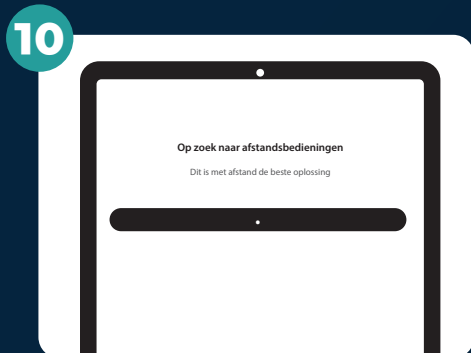


8
Kies volgende.



9
Druk op het pijltje, en kies vervolgens voor "het licht knippert".

Koppelen van een ZIGBEE schakelaar in IKEA DIRIGERA Hoe zit dat eigenlijk?



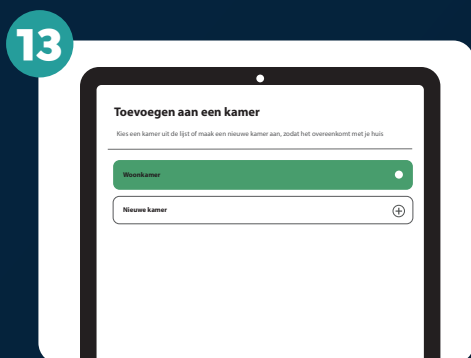
De app gaat nu zoeken.



Houd de bovenste knoppen I en O ingedrukt tot het ledje groen gaat branden. Druk vervolgens 1x op de bovenste O knop.



Wanneer de schakelaar succesvol is gevonden in de IKEA Dirigera hub, zie je 1, 2 of 4 schakelaars staan (afhankelijk van de schakelaar die je hebt).



Druk op + rechts bovenin.



Je bent nu klaar en kunt de schakelaar(s) aan het gewenste device koppelen.

**Kom je er toch niet helemaal uit?
Geen zorgen, wij staan voor je klaar!**

Neem contact met ons op via onze website
(www.ecobright.nl), telefoon (0314-840165) of email (info@ecobright.nl).